

Formulazione
Polvere

Colore
Grigio

pH
3,5

Confezioni
sacchi 20 kg
pallet 1.800 kg

SUPERPHOS

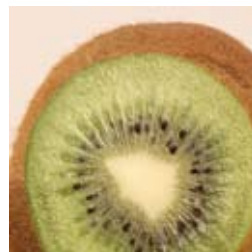


Superphos polvere

Il perfosfato rappresenta uno strumento formidabile per la fertilizzazione fosfatica essendo costituito dalla forma di fosforo più pregiata. Il suo alto contenuto in zolfo ed il pH acido lo rendono particolarmente adatto ai terreni tendenzialmente alcalini, che

rappresentano la maggior parte dei terreni italiani e nei quali la carenza di fosforo assimilabile è una costante.

Il calcio solubile e i microelementi presenti arricchiscono la dotazione nutritiva di questo insostituibile concime fosfatico.



COMPOSIZIONE %

Anidride fosforica (P₂O₅) solubile in citrato ammonico neutro 18

solubile in acqua 16,7

Ossido di Calcio (CaO) solubile in acqua 22

Anidride solforica (SO₃) solubile in acqua 25

DOSI **COLTURE ED EPOCHE**
(kg/ha)

400-700 **SULLE DIVERSE COLTURE A SECONDA DELLE ESIGENZE NUTRITIVE**